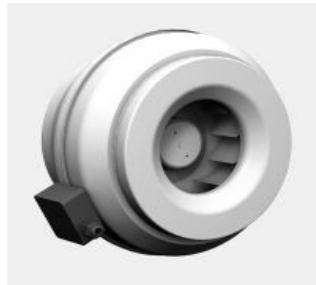


# BZR (EC)

Bonotec Rohrventilatoren



## Rohrventilator

mit Stahlgehäuse zur direkten Montage im Rohrsystem

Das Gehäuse ist aus verzinktem Stahlblech mit auf Normrohre abgestimmten Rohranschlüssen (Saug- und Druckseite) gefertigt. Montage mit horizontaler oder vertikaler Motorwelle. Laufrad aus Polypropylen (PP) oder Polyamid (PA) UL95 V-0 mit rückwärts gekrümmten Schaufeln. Energiesparender EC-Außenläufermotor. Wartungsfreie, beidseitig geschlossene Lagerung mit Langzeitschmierung. Motor schwarz lackiert und/oder galvanisch verzinkt. Kabel für Steuer- und Zuleitung. 100% drehzahlsteuerbar mit integriertem Motorschutz. Verwendung in allen üblichen Energienetzen. Motor-Laufrad-Einheit entsprechend Gütestufe G2.5 nach DIN ISO 21940-11 statisch und dynamisch gewuchtet. Der elektrische Anschluss erfolgt über den am Gehäuse montierten Klemmkasten. Die Luftmengenregelung ist stufenlos über ein 0-10V Signal möglich (Zubehör).

Art-Nr.	Nenn-durchmesser	ErP Status	Spannung	Motorleistung kW	Luftmenge max. m3/h	Lieferzeit
202314	100	2018	1~230V	0.104	473	
202315	125	2018	1~230V	0.090	510	
202316	160	2018	1~230V	0.130	758	
202317	200	2018	1~230V	0.160	1'000	
202318	250	2018	1~230V	0.160	1'241	
202319	315	2018	1~230V	0.180	1'440	
202320	315	2018	1~230V	0.320	1'787	
202321	355	2018	1~230V	0.240	2'327	
202322	355	2018	1~230V	0.320	2'822	

ab Lager ■  
ca. 1 Woche ■  
auf Anfrage ■

Bonotec AG, Niesenstrasse 6, 3510 Konolfingen, Schweiz

Telefon +41 (0)31 791 1891

[info@bonotec.ch](mailto:info@bonotec.ch)