

# Lufttechnik für höchste Ansprüche

## Vorwort

Liebe Leserinnen und Leser

Mit dieser Broschüre möchten wir Ihnen einen Einblick über die Schwerpunkte unsere Tätigkeiten geben. Die Wurzeln unseres erfolgreichen Unternehmens stammen aus den frühen 70er Jahren. Schon damals beschäftigten sich unsere Vorgänger mit Fragen rund um das Thema «Bewegen von Luft» und etablierten sich als qualitätsbewussten Schweizer Vertriebspartner namhafter Hersteller von lufttechnischen Produkten.

Die Geburtsstunde der heutigen Bonotec war am 1. Januar 1988. Seit über 30 Jahren agieren wir als eigenständiges Unternehmen und verstehen uns als unabhängiger Dienstleister für Fachplaner, Installateure und Endkunde. In der Branche kennt man uns als kompetenten und zuverlässigen Ansprechpartner für alle lufttechnischen Anliegen im Industrie- und Komfortbereich.

Am Anfang unseres Denkens und Handelns steht der Kunde und sein Projekt. Von der Analyse über die Konzeption bis hin zur Realisierung und dem späteren Service bieten wir Unterstützung aus einer Hand. Unsere langjährige Erfahrung und das fundierte Fachwissen in der Raumluft- und Prozesstechnik lassen wir in jedes Vorhaben einfließen und führen es gemeinsam zum Erfolg.

Dem aktuellen Marktumfeld mit seinen anstehenden ökologischen und energetischen Herausforderungen schenken wir grösste Aufmerksamkeit. Dazu zählt auch die laufende Evaluation unseres Produkteportfolios um immer auf dem neusten Stand der Technik zu bleiben. Ein hohes Qualitätsniveau, gut ausgebildete Mitarbeiterinnen und Mitarbeiter und ein professioneller Kundenservice sind die Basis unserer Firmenphilosophie.

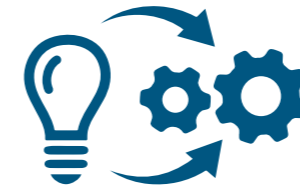
Eine Partnerschaft mit Bonotec bringt also viele Vorteile. Wir freuen uns auf die Zusammenarbeit mit Ihnen.

Beat Brosy, Geschäftsführer





## Unsere Leistungen und Werte auf einen Blick



### ERARBEITEN LÖSUNGEN NACH MASS

Technische Beratung für Fachplaner und Installateure  
Projektmanagement und Systemintegrationen  
Konzept- und Optimierungsanalysen

### LIEFERN DAS RICHTIGE PRODUKT ZUR RICHTIGEN ZEIT

Herstellerunabhängiges Produktsortiment  
Qualitätsprodukte ausgewählter Anbieter  
Flexibles Logistikmanagement



### BIETEN SERVICE UND QUALITÄT

Inbetriebnahmen und Wartungen unserer Produkte  
Zustandsanalysen, Ursachendiagnosen und Unterhalt  
Anlagenüberwachung und technischer Support

### LEBEN DIE GRUNDSÄTZE UNSERER FIRMPHILOSOPHIE

Kompetenz und Professionalität sind der Schlüssel zum Erfolg  
Zuverlässigkeit und Vertrauen wissen unsere Kunden zu schätzen  
Lösungs- und kundenorientierte Leistungen wirken nachhaltig

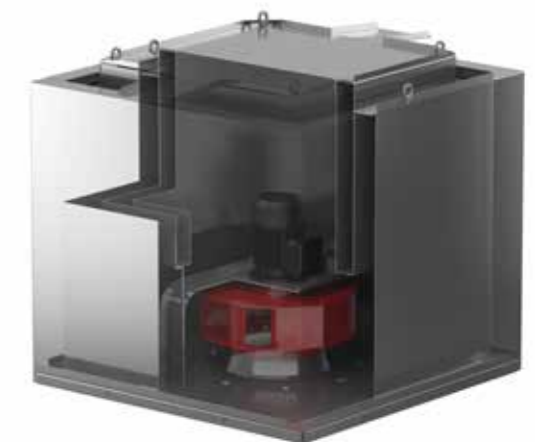
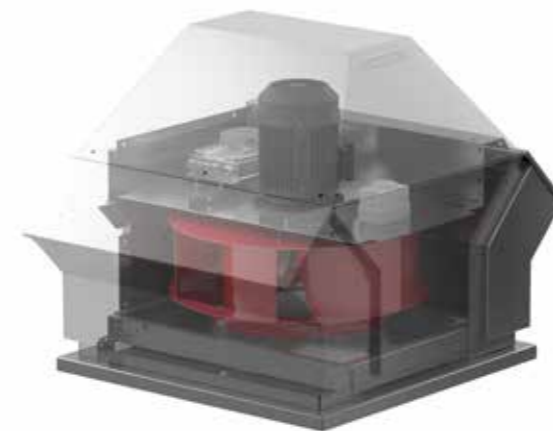


## Ventilatoren für jede Anwendung

### DACHVENTILATOREN

Der Klassiker unter den Ventilatoren zeigt sich im wetterbeständigen Aluminiumgehäuse in neuem Design. Durch die Verwendung modernster Antriebs- und Steuertechnologien werden höchste Effizienz und Wirkungsgrade erreicht.

- ▶ Motorisierung mit AC-, EC-, IEC- oder PM-Motoren
- ▶ Integrierter Frequenzumrichter wählbar
- ▶ Optional mit integrierter Drucksteuerung
- ▶ Luftmenge bis zu 41'800 m<sup>3</sup>/h



## Ventilatoren für jede Anwendung

### ROHRVENTILATOREN

Eine zweckmässige und ideale technische Lösung vereint die Vorteile des Axialventilators (gerade Durchströmung und einfache Montage), mit hoher Druckstabilität, niedrigem Schallniveau und bestem Wirkungsgrad des Radialventilators.

Die Ventilatoren sind in jeder Lage einbaubar. Die kompakte Bauweise ist speziell für die Montage in das Rohrsystem konzipiert und eignet sich ausschliesslich für die Innenaufstellung.

- ▶ **Energiesparende und hocheffiziente AC- und EC-Motoren**
- ▶ **Niedrige Geräuschpegel (schallisolierte Ausführung)**
- ▶ **Spannungen 1~230V, 3~400V**
- ▶ **Baugrössen 100mm bis 355mm**
- ▶ **Luftmenge bis zu 2'500 m<sup>3</sup>/h**



### KANALVENTILATOREN

Die Kanalventilatoren vereinigen die Vorteile des Axialventilators hinsichtlich der geraden Durchströmung und einfachen Montage mit der hohen Druckstabilität, dem niedrigen Schallniveau und ausgezeichneten Wirkungsgrad des Radialventilators.

Die Gehäuse sind aus verzinktem Stahlblech gefertigt und als rechteckiger Kanal zum direkten Einbau in jeder beliebigen Einbaulage mit beidseitigen Flanschprofilen (20mm) ausgebildet.

- ▶ **Energiesparende und hocheffiziente AC- und EC-Motoren**
- ▶ **Niedrige Geräuschpegel (schallisolierte Ausführung)**
- ▶ **Spannungen 1~230V, 3~400V**
- ▶ **Baugrössen 400x200mm bis 900x500mm**
- ▶ **Luftmenge bis zu 12'000 m<sup>3</sup>/h**



### BOXVENTILATOREN

Die flexiblen und kompakten Boxventilatoren sind zur Förderung kleiner bis mittlerer Volumenströme konzipiert. Das Gehäuse besteht aus einem Gehäuserahmen mit Zweikammer-Aluminium-Hohlprofilen und Kunststoffecken, sowie aus doppelschaligen, 20 mm starken Paneelen aus verzinktem Stahlblech mit Isolierung aus nicht brennbaren, schall- und wärmedämmenden Glaswollmatten.

Standardmässig ist die Gehäusewand gegenüber dem Laufrad offen (gerade Durchströmung). Am Montageort ist eine Änderung der Luftrichtung jederzeit möglich. Diese Flexibilität sorgt für höchste Anpassungsmöglichkeiten an die baulichen Gegebenheiten. Die Aufstellung im Freien ist mit Zubehör wie zum Beispiel Regendach und Ausblashaube möglich.

- ▶ **Energiesparende und hocheffiziente AC- und EC-Motoren**
- ▶ **In 7 Baugrössen erhältlich**
- ▶ **Spannungen 1~230V, 3~400V**
- ▶ **Spezielle Ausführung für Küchenabluft bis 120°C**
- ▶ **Luftmenge bis zu 18'500 m<sup>3</sup>/h**



### AXIALVENTILATOREN

Hochleistungs-Axialventilatoren werden überall dort eingesetzt, wo grössere Luftmengen bei niedrigen bis mittleren Widerständen zu fördern sind. Sie besitzen ein Gehäuse aus feuerverzinktem Stahlblech, optional mit einer Kunststoffpulverbeschichtung.

- ▶ **Energiesparende und hocheffiziente IEC- und EC-Motoren**
- ▶ **Rohrförmiges Gehäuse oder mit Wandeinbauplatte**
- ▶ **Spannungen 1~230V, 3~400V**
- ▶ **Baugrössen 200mm bis 1'000mm, im Rohrgehäuse bis 1'600mm**
- ▶ **Luftmenge bis zu 190'000 m<sup>3</sup>/h**

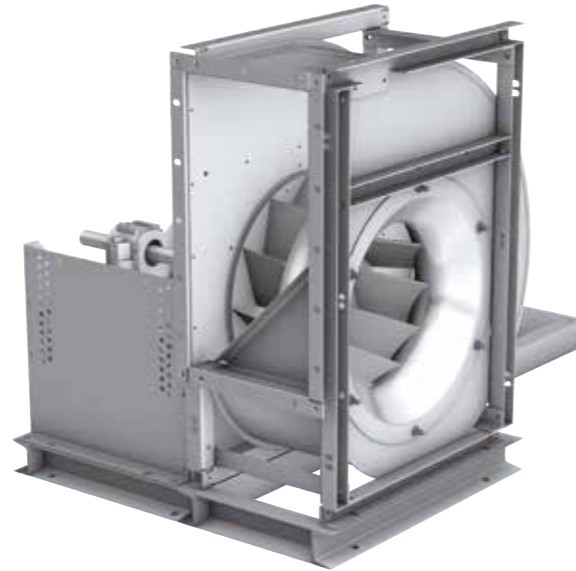


## Ventilatoren für jede Anwendung

### RADIALVENTILATOREN MIT RIEMENANTRIEB

Diese Ventilatoren sind altbewährt, vielseitig einsetzbar und durch den Riemenantrieb auf sehr niedrige oder hohe Drehzahlen konfigurierbar. Die grosse Modellvielfalt setzt dem Einsatzbereich fast keine Grenzen.

- ▶ Ein- oder beidseitig saugend
- ▶ Baugrößen 200 bis 1'600
- ▶ Luftmenge bis zu 300'000 m<sup>3</sup>/h, Drücke bis 3'500 Pa
- ▶ Gehäuse in geschweisster oder gefalzter Ausführung
- ▶ Optional zusätzlich erhöhter Korrosionsschutz
- ▶ Umfangreiches Zubehör erhältlich



### RADIALVENTILATOREN MIT DIREKTANTRIEB

Durch die direkte Integration hocheffizienter AC-, IEC- und EC-Motoren mit dem Laufrad entstehen kompakte Bauformen, die vielseitig einsetzbar sind.

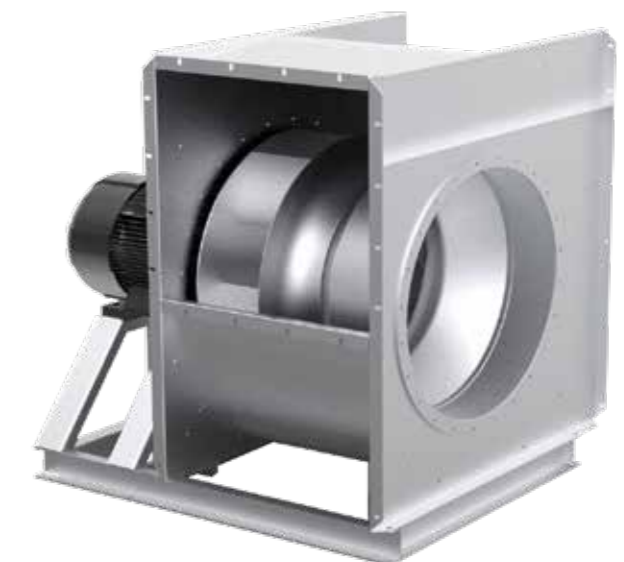
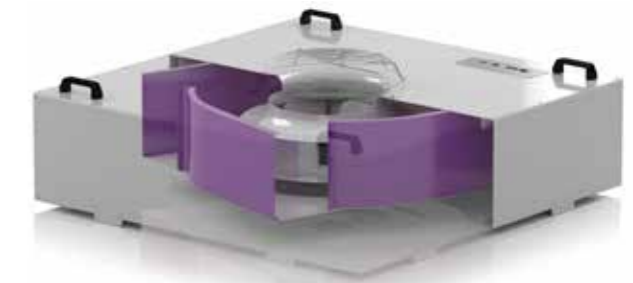
- ▶ Ein- oder beidseitig saugend
- ▶ Viele Laufrad- und Gehäusegrößen
- ▶ Luftmenge bis zu 300'000 m<sup>3</sup>/h, Drücke bis 5'500 Pa
- ▶ Gehäuseoptionen (geschweisst, Edelstahl, erhöhter Korrosionsschutz)
- ▶ Umfangreiches Zubehör erhältlich



### SONDERVENTILATOREN

Individuell für den jeweiligen Bedarf ausgeführt, bieten diese Ventilatoren eine grenzenlose Anzahl an Einsatzmöglichkeiten. Zu den üblichen Anforderungen an diese Ventilatoren gehören hohe Temperaturen, explosive oder aggressive Fördermedien, Transport von verschmutzten oder sogar festen Fördermedien sowie grosse Volumenströme und extrem hohe Drücke.

- ▶ Radialventilatoren und Axialventilatoren
- ▶ Direkt-, Riemen- oder Kupplungsantrieb
- ▶ Viele Laufrad- und Gehäusegrößen bis 2'500 mm
- ▶ Luftmenge bis zu 350'000 m<sup>3</sup>/h
- ▶ Druckerhöhungen bis 25'000 Pa (auf Anfrage auch höher)
- ▶ Besondere Werkstoffe für spezielle Fördermedien
- ▶ ATEX-Ausführung für Zonen 1 und 2
- ▶ Fan-Filter-Units mit optionalem Zubehör zum Einsatz in Reinräumen
- ▶ Überwachungssensorik
- ▶ Umfangreiches Zubehör erhältlich





## KWL Geräte Kompakt und clever für Ihr Heim

Kompaktgeräte mit Wärmerückgewinnung für die zentrale Belüftung und Entlüftung sorgen für einen regelmässigen Luftaustausch und eine hohe Qualität der Luft. KWL-Geräte mit einem innovativen Steuerungskonzept und einfacher Netzanbindung für Boden, Wand und Decke.

- ▶ Aussen beschichtet (RAL 9016)
- ▶ Hygienerichtlinie VDI 6022-1 konform
- ▶ Integrierte Regelung (Plug & Play)
- ▶ Energiesparende EC-Ventilatoren
- ▶ Hocheffiziente Wärmerückgewinnung
- ▶ WRG mit Feuchteübertragung optional
- ▶ ModBus RTU
- ▶ Bedienungs- und wartungsfreundlich





## Kompaktgeräte Passend für jeden Raum

Unsere Kompaktgeräte sind sehr platzsparend und zeichnen sich vor allem durch ihre hohe Energieeffizienz aus. Sie stellen ein energiesparendes Lüftungssystem für alle Anwendungen dar.

- ▶ Rahmenloses Gehäuse mit 60mm Isolierung
- ▶ Innen und aussen bandbeschichtet (RAL 7035)
- ▶ Entspricht der SWKI VA 104-1, VDI 6022
- ▶ Integrierte Regelung (Plug & Play)
- ▶ Horizontale und Vertikale Ausführung mit Volumenstrom 800 m<sup>3</sup>/h und 2'000 m<sup>3</sup>/h
- ▶ Deckenmontage 1'100 m<sup>3</sup>/h und 1'900 m<sup>3</sup>/h
- ▶ Energiesparende EC-Ventilatoren
- ▶ Hocheffiziente Wärmerückgewinnung (optional mit Feuchteübertragung)
- ▶ Bedienungs- und wartungsfreundlich

HORIZONTALE AUSFÜHRUNG



DECKENMONTAGE



VERTIKALE AUSFÜHRUNG



## Dezentrale Kompaktgeräte Formschön und stilvoll

Zugfreie Komfortlüftung mit gleichmässiger Luftverteilung für Räume mit verhältnismässig hohem Personalaufkommen wie Büros, Klassenzimmer, Seminar- und Aufenthaltsräume (Plug and Play).

- ▶ Dezentrales und ausgeklügeltes Lüftungskonzept
- ▶ Zugfreie und gleichmässige Luftverteilung dank integriertem Quellluftauslass
- ▶ Integrierte Zu- und Abluftschalldämpfer
- ▶ Sichtbare Aufstellung im Raum
- ▶ Integration in bestehende Wandschränke möglich
- ▶ Keine zusätzlichen Lüftungsinstallationen notwendig
- ▶ Entspricht der SWKI VA 104-1, VDI 6022
- ▶ Integrierte Regelung (Plug & Play)
- ▶ Energiesparende EC-Ventilatoren
- ▶ Hocheffiziente Wärmerückgewinnung (optional mit Feuchteübertragung)
- ▶ Bedienungs- und wartungsfreundlich
- ▶ mit Volumenstrom 1'100 m<sup>3</sup>/h und 1'900 m<sup>3</sup>/h



Schulungszentrum, Thun



## Schwimmbadgeräte

### Effiziente Entfeuchtungs- und Klimälösung

Erhältlich in verschiedenen Baureihen. Diese grenzen sich durch die technische Ausgestaltung der Wärmerückgewinnungsanlage (Plattenwärmetauscher) und den Luftleistungsbereich voneinander ab. Jedes dieser Geräte ist optional auch mit einer frei regelbaren Entfeuchtungs-Wärmepumpe sowie mit Beckenwasserkondensator / Frischwassererwärmung erhältlich.

Unser Know-How bei der Regelung in Kombination mit energieeffizienten Komponenten garantiert Ihnen einen energetisch optimalen und somit betriebswirtschaftlich günstigsten Betrieb der Geräte.



Kappelenring, Hinterkappelen



## Modulare Lüftungsgeräte

### Unbegrenzt in Leistung und Dimension

Die Anforderungen an eine Lüftungsanlage sind fast immer unterschiedlich. Während für manche Anwendungsbereiche lediglich ein einfacher Luftwechsel stattfinden soll, gibt es bei anderen Anwendungen zum Teil sehr hohe Anforderungen hinsichtlich Temperatur, Feuchte und Reinheit der Luft.

Unsere Lüftungs- und Klimageräte sind modular aufgebaut und individuell konfigurierbar. So lässt sich schnell und unkompliziert für jeden Anwendungsfall die passende Lösung in einer Art Baukastenprinzip zusammenstellen.

Wetterfeste und explosionsgeschützte Ausführungen sind dabei ebenso möglich, wie zertifizierte Hygienevarianten oder höher korrosionsbeständige Geräte. Ökodesign sowie höchste Anforderungen an Wirtschaftlichkeit und Qualität werden damit erfüllt.

- ▶ Innen und Aussen aufstellung in alle Qualitätsstufen
- ▶ Ausführung Hygiene
- ▶ Ausführung Lebensmittel
- ▶ Ausführung ATEX



## Entrauchungsventilatoren Ventilatoren die als Helden sterben

Um für perfekte Entrauchung im Brandfall zu sorgen, muss man nicht nur die Technik der Entrauchung perfekt beherrschen. Man muss auch das Wesen des Feuers und das Strömungsverhalten des Rauchs verstehen.

Bonotec AG setzt in beiden Bereichen Massstäbe, insbesondere durch unsere kompetenten Spezialisten aber auch durch die Verwendung einer Strömungssimulation (CFD). Damit können wir Ihnen ein umfangreiches Programm für die mechanische Entrauchung anbieten.

Mit unseren Wand-, Dach-, Radial-, Axial- und Impulsventilatoren (Jetfan) beherrschen wir jede Form der Entrauchung, egal für welche Anforderung.

- ▶ Umfangreiches Zubehörprogramm
- ▶ Motoren bis IE3-Norm erhältlich
- ▶ Volumenmesseinrichtung
- ▶ Lagerüberwachung
- ▶ Thermisch und Schallgedämmtes Gehäuse (HATCH)
- ▶ Axialventilator Einbaulage horizontal oder vertikal
- ▶ Baugrößen 280 - 2'000 mm
- ▶ Volumenstrom bis zu 200'000 m<sup>3</sup>/h





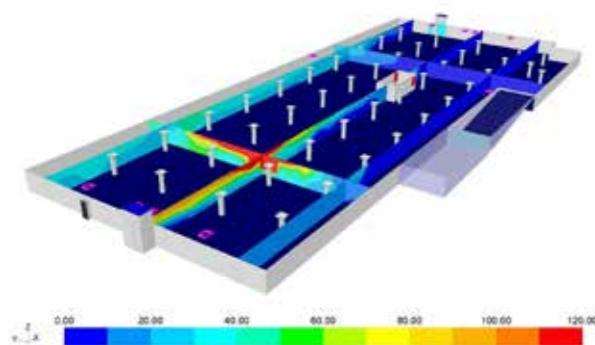
## Entrauchungssysteme

### Wer das Feuer versteht, beherrscht die Entrauchung

Die Bonotec AG bietet neben ihrem kompletten Produktsortiment für die Entrauchung, ein professionelles, auf Ihr Projekt massgeschneidertes und lösungsorientiertes Projektmanagement an. Dank unserem Team aus Spezialisten lassen wir Sie bei keinem Projekt allein und unterstützen Sie bei sämtlichen Angelegenheiten.

Unser ALL-IN-ONE Paket beinhaltet folgende Dienstleistungen:

- ▶ Umfangreiche Projektunterstützung bei Architekten und Fachplanern (Lüftung) für Entrauchungskonzepte
- ▶ Optimierungsvorschläge bei bestehenden Objekten
- ▶ Unterstützung für Bewilligungen bei Behörden
- ▶ Cfd Strömungssimulation für Entrauchung und CO/NO Belüftung (ANSYS Fluent)
- ▶ Integration der gesamten Steuerung
- ▶ Inbetriebnahme und Integraltest
- ▶ Versuche mit Bonotec Heissrauchgerät  
Rauchgastemperatur (Rauchgasgenerator) ca. 80°C  
eingeblassene Rauchgasmenge: 0,5 bis 1,45 kg/s  
Nebelbeimischung stufenlos regelbar  
Brandsimulation ca. 4MW thermische Leistung
- ▶ Jahreswartung der gesamten Anlage



Rauchsimulation Credit Suisse, Gümligen



Der Jetfan (Impulsventilator) ist die ideale Lösung für mehr Sicherheit in Tiefgaragen und Passagen. Vertrauen Sie einem perfekten System und setzen Sie neue Impulse – für mehr Sicherheit und Ästhetik im Tiefbau.

Unser Jetfan System bietet im Vergleich zu einem klassischen Kanal-Entrauchungssystem folgende Vorteile:

- ▶ Mit einem System partiell entrauchen sowie mehrstufig CO/NO entlüften
- ▶ Optimale Durchmischung aller Schichten in der Tiefgarage bei CO/NO-Alarm
- ▶ Vollständige Raumvolumenabdeckung durch flexible Platzierung der Jetfans
- ▶ Virtueller Zonentrennung bietet höhere Sicherheit
- ▶ Geringere Investition- und Betriebskosten

Systemkomponenten und Anwendungsgebiete:

- ▶ Jetfans in verschiedenen Ausführungen für die Entrauchung (F300, F400) und den CO-Betrieb
- ▶ Jetfans mit reversiblen Förderstrom (F400)
- ▶ Absaugung durch Axial-, Radial- oder Dachventilatoren (F200, F300, F400)
- ▶ Schaltschrank für Entrauchung und CO/NO
- ▶ Kombisensoren CO/NO
- ▶ LED Warntransparente mit Signalhorn



Parking Hochbergerstrasse Basel



EPFL CCR Lausanne



## Dienstleistungen

### Alles aus einer Hand

#### SERVICE UND UNTERHALT

- ▶ Wartungen und Anlageüberwachungen
- ▶ Störungsdienst und Diagnosen
- ▶ Inbetriebnahmen und Support
- ▶ Montagearbeiten und Anlagenoptimierungen



#### ENGINEERING UND KONSTRUKTION

- ▶ Konzeptstudien und Simulationen
- ▶ Retrofit und Wirtschaftlichkeitsanalysen
- ▶ Konstruktion und Entwicklung
- ▶ 3D CAD Leistungen und Visualisierung



#### PRODUKTION UND LOGISTIK

- ▶ Blechbearbeitung
- ▶ Herstellung von Ergänzungsprodukten
- ▶ Montagen im Haus und vor Ort
- ▶ Distributionsmanagement



## Unser Team

### Immer der richtige Ansprechpartner



**Beat Brosy**  
Geschäftsführer  
Finance & Controlling  
+41 31 790 00 44  
beat.brosy@bonotec.ch



**Uwe Bittermann**  
Bereichsleiter Innendienst  
Mitglied der Geschäftsleitung  
+41 31 790 00 42  
uwe.bittermann@bonotec.ch



**Cemil Kahraman**  
Bereichsleiter Ventilatoren (CH/Mittelland)  
Mitglied der Geschäftsleitung  
+41 31 790 00 56  
cemil.kahraman@bonotec.ch



**Bekim Bedjeti**  
Bereichsleiter Lüftungsgeräte  
+41 31 790 00 54  
bekim.bedjeti@bonotec.ch



**Christian Kaufmann**  
Regionalleiter West  
+41 31 790 00 53  
christian.kaufmann@bonotec.ch



**Riccardo Pintarelli**  
Regionalleiter Süd  
+41 31 790 00 52  
riccardo.pintarelli@bonotec.ch



**Mario Köber**  
Regionalleiter Ost  
+41 31 790 00 55  
mario.koeber@bonotec.ch



**Philippe Németh**  
Verkauf Innendienst  
+41 31 790 00 59  
philippe.nemeth@bonotec.ch



**Martin von Gunten**  
Verkauf Innendienst  
+41 31 790 00 41  
martin.vongunten@bonotec.ch



**Yvonne Weissmüller**  
Verkauf Innendienst  
+41 31 790 00 51  
yvonne.weissmueller@bonotec.ch



**Tanja Hubacher**  
Administration  
+41 31 790 00 50  
tanja.hubacher@bonotec.ch



**Beat Ferndrigger**  
Projektberater  
+41 31 790 00 43  
beat.ferndrigger@bonotec.ch



**Aleksandar Pantelic**  
Servicetechniker  
+41 31 791 18 91  
aleksandar.pantelic@bonotec.ch



**Christian Riehm**  
Servicetechniker  
+41 31 791 18 91  
christian.riehm@bonotec.ch



**Heinz Stucki**  
Logistik / Spedition  
+41 31 791 18 91  
heinz.stucki@bonotec.ch





Bonotec AG  
Niesenstrasse 6  
3510 Konolfingen  
Tel.: +41 31 791 18 91  
Fax: +41 31 791 09 66  
[info@bonotec.ch](mailto:info@bonotec.ch)  
[www.bonotec.ch](http://www.bonotec.ch)

